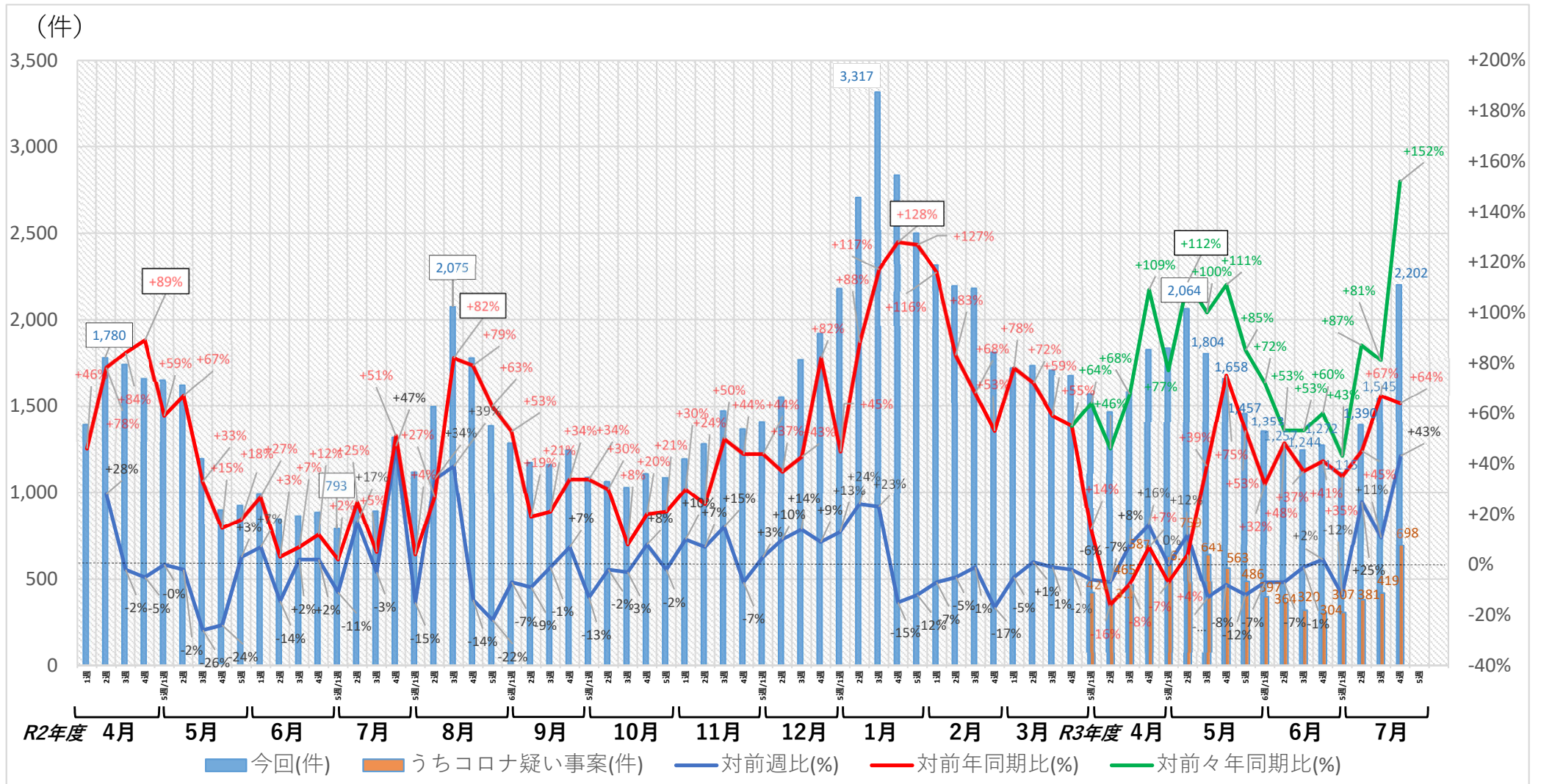


各消防本部からの救急搬送困難事案に係る状況調査の結果（各週比較）

R3.7.27
 総務省消防庁



※1 本調査における「救急搬送困難事案」とは、救急隊による「医療機関への受入れ照会回数4回以上」かつ「現場滞在時間30分以上」の事案として、各消防本部から総務省消防庁あて報告のあったもの。
 ※2 調査対象本部＝政令市消防本部・東京消防庁及び各都道府県の代表消防本部 計52本部
 ※3 コロナ疑い事案＝新型コロナウイルス感染症疑いの症状（体温37度以上の発熱、呼吸困難等）を認められた傷病者に係る事案

※4 医療機関の受け入れ体制確保に向け、厚生労働省及び各都道府県等と状況を共有。
 ※5 この数値は速報値である。

各消防本部からの救急搬送困難事案に係る状況調査の結果 (R3. 7/19 (月) ~ R3. 7/25 (日) 分) R3.7.27 総務省消防庁

都道府県名	消防本部名	搬送困難事案件数 (件)				比較 (%)		
		今回	前週	前年同期	前々年同期	対前週	対前年同期	対前々年同期
北海道	札幌市消防局	137	83	48	28	+65%	+185%	+389%
青森県	青森地域広域事務組合消防本部	1	0	2	0	皆増	-50%	皆増
岩手県	盛岡地区広域消防組合消防本部	7	11	1	1	-36%	+600%	+600%
宮城県	仙台市消防局	67	58	32	35	+16%	+109%	+91%
秋田県	秋田市消防本部	0	0	0	0	-	-	-
山形県	山形市消防本部	7	3	4	2	+133%	+75%	+250%
福島県	福島市消防本部	2	4	1	2	-50%	+100%	0%
茨城県	水戸市消防局	10	11	22	6	-9%	-55%	+67%
栃木県	宇都宮市消防局	6	7	5	2	-14%	+20%	+200%
群馬県	前橋市消防局	1	0	0	1	皆増	皆増	0%
埼玉県	さいたま市消防局	63	33	43	30	+91%	+47%	+110%
千葉県	千葉市消防局	85	64	79	87	+33%	+8%	-2%
東京都	東京消防庁	1,121	836	644	338	+34%	+74%	+232%
神奈川県	川崎市消防局	29	18	12	4	+61%	+142%	+625%
	横浜市消防局	135	82	90	34	+65%	+50%	+297%
	相模原市消防局	20	13	6	20	+54%	+233%	0%
新潟県	新潟市消防局	9	8	14	27	+13%	-36%	-67%
富山県	富山市消防局	1	0	0	0	皆増	皆増	皆増
石川県	金沢市消防局	8	5	5	0	+60%	+60%	皆増
福井県	福井市消防局	0	1	0	0	皆減	-	-
山梨県	甲府地区広域行政事務組合消防本部	5	5	4	3	0%	+25%	+67%
長野県	長野市消防局	1	0	0	0	皆増	皆増	皆増
岐阜県	岐阜市消防本部	1	1	0	1	0%	皆増	0%
静岡県	静岡市消防局	4	0	2	1	皆増	+100%	+300%
	浜松市消防局	3	4	4	1	-25%	-25%	+200%
愛知県	名古屋市消防局	16	14	10	8	+14%	+60%	+100%

都道府県名	消防本部名	搬送困難事案件数 (件)				比較 (%)		
		今回	前週	前年同期	前々年同期	対前週	対前年同期	対前々年同期
三重県	四日市市消防本部	2	0	0	0	皆増	皆増	皆増
滋賀県	大津市消防局	0	0	0	0	-	-	-
京都府	京都市消防局	29	16	18	7	+81%	+61%	+314%
大阪府	大阪市消防局	255	139	181	129	+83%	+41%	+98%
	堺市消防局	10	13	14	14	-23%	-29%	-29%
兵庫県	神戸市消防局	29	18	17	5	+61%	+71%	+480%
奈良県	奈良市消防局	2	4	5	8	-50%	-60%	-75%
和歌山県	和歌山市消防局	6	5	1	4	+20%	+500%	+50%
鳥取県	鳥取県東部広域行政管理組合消防局	0	0	0	0	-	-	-
島根県	松江市消防本部	0	0	0	0	-	-	-
岡山県	岡山市消防局	5	7	2	0	-29%	+150%	皆増
広島県	広島市消防局	40	22	20	26	+82%	+100%	+54%
山口県	下関市消防局	0	1	1	2	皆減	皆減	皆減
徳島県	徳島市消防局	6	11	1	0	-45%	+500%	皆増
香川県	高松市消防局	12	1	6	5	+1,100%	+100%	+140%
愛媛県	松山市消防局	1	0	0	1	皆増	皆増	0%
高知県	高知市消防局	8	2	3	2	+300%	+167%	+300%
福岡県	福岡市消防局	17	10	15	11	+70%	+13%	+55%
	北九州市消防局	7	3	0	1	+133%	皆増	+600%
佐賀県	佐賀広域消防局	1	0	0	2	皆増	皆増	-50%
長崎県	長崎市消防局	7	5	4	4	+40%	+75%	+75%
熊本県	熊本市消防局	9	3	6	7	+200%	+50%	+29%
大分県	大分市消防局	7	9	5	3	-22%	+40%	+133%
宮崎県	宮崎市消防局	10	12	13	9	-17%	-23%	+11%
鹿児島県	鹿児島市消防局	0	1	4	2	皆減	皆減	皆減
沖縄県	那覇市消防局	0	2	0	0	皆減	-	-
合計		2,202	1,545	1,344	873	+43%	+64%	+152%

※1 本調査における「救急搬送困難事案」とは、救急隊による「医療機関への受入れ照会回数4回以上」かつ「現場滞在時間30分以上」の事案として、各消防本部から総務省消防庁へ報告のあったものとしている。
 ※2 調査対象本部 = 政令市消防本部・東京消防庁及び各都道府県の代表消防本部 計52本部

※3 医療機関の受け入れ体制確保等に向け、厚生労働省及び都道府県等と状況を共有。
 ※4 本表における今回及び前週の件数は、速報値である。